



# Техническая теплоизоляция

инженерных коммуникаций



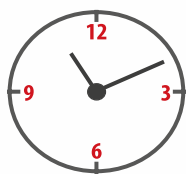
**K-FLEX**

ЭФФЕКТИВНАЯ ЭНЕРГИЯ

# Почему K-FLEX

Восемь обоснований вашего верного решения

1

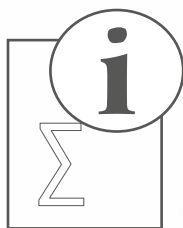


Длительный срок службы

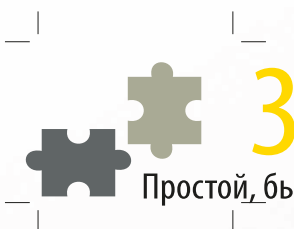
$\lambda_{(\tau)} = \text{const}$  2

Неизменность свойств теплоизоляции на протяжении всего времени эксплуатации

4



Помощь при проведении теплотехнических расчетов



3  
Простой, быстрый и надежный монтаж

5



Обучение навыкам монтажа



Эстетичный вид

6



Экологическая чистота

7

8



Наличие всей необходимой документации:

- 1) российские и зарубежные сертификаты;
- 2) документы технической поддержки;
- 3) программа подбора толщины изоляции.



# О КОМПАНИИ



**ООО «К-ФЛЕКС»** – это динамично развивающаяся компания, специализирующаяся на производстве теплоизоляции из синтетического каучука K-FLEX для промышленных инженерных систем.

Компания была образована в 2005 году, и менее чем за четыре года заняла лидирующие позиции на рынке теплоизоляционных материалов России. Завод «К-ФЛЕКС» расположен в Московской области и выпускает основные марки теплоизоляции K-FLEX для рынков России и стран Европы.

Российское производство оснащено современным высокотехнологическим оборудованием и базируется на последних разработках в области технологий и рецептов. Основанное на поточной экструзивной технологии с непрерывным циклом производственного процесса, предприятие обладает мощностями, способными удовлетворить не только сегодняшние потребности российского рынка, но и постоянно увеличивать выпуск продукции в соответствии с растущими запросами потребителей.

За годы существования на рынке России продукция K-FLEX завоевала широкое признание у российских потребителей. Об успехе компании свидетельствуют заслуженная известность и популярность теплоизоляционных материалов марки K-FLEX. На сегодняшний день в России нет аналогов подобному предприятию — оно единственное в своем роде. И дело не только в использовании передовых технологий и современного оборудования, высококвалифицированном персонале завода, прошедшем обучение в Италии, но и в самой форме сотрудничества — компания «К-ФЛЕКС» имеет разветвленную сеть дистрибуции в регионах России, офис в Москве, производство и централизованный склад в Московской области.





# ОБЛАСТИ ПРИМЕНЕНИЯ



## ✧ СТРОИТЕЛЬСТВО И РЕКОНСТРУКЦИЯ

Отопление, вентиляция, кондиционирование, холодоснабжение, водоснабжение и водоотведение

- Торговые комплексы;
- Бизнес центры и административные здания;
- Гостиницы;
- Жилые комплексы;
- Спортивные сооружения;
- Медицинские сооружения;
- Аэропорты;
- Коттеджные и частные дома;
- LEED строительство.

## ✧ ТСЖ и УК

- ИТП, отопление, водоснабжение.

## ✧ ПРОМЫШЛЕННОСТЬ. СТРОИТЕЛЬСТВО НОВЫХ И РЕКОНСТРУКЦИЯ СТАРЫХ ЗАВОДОВ.

- Пищевая промышленность;
- Химико-фармацевтическая промышленность;
- Нанотехнологическое производство;
- Нефтехимическая промышленность;
- Металлургия;
- Машиностроение и металлообработка;
- Химическая промышленность.

## ✧ ВОДОКАНАЛ

- Очистные сооружения;
- Насосные станции.

## ✧ ПРОМЫШЛЕННЫЙ ХОЛОД

- Бытовые системы охлаждения;
- Промышленные системы охлаждения;
- Холодильные установки;
- Чиллеры (установки для охлаждения жидкости);
- Скороморозильное оборудование;
- Теплообменное оборудование;
- OEM (Производители холодильного оборудования).







☐ НЕФТЕПЕРЕРАБАТЫВАЮЩАЯ ПРОМЫШЛЕННОСТЬ

- Нефтеперерабатывающие заводы;
- Обустройство нефтяных и газовых месторождений;
- Плавающие установки для добычи, хранения и отгрузки нефти (FPSO);
- Нефтебазы
- Нефтяные платформы.

☐ СУДОСТРОЕНИЕ И СУДОРЕМОНТ

- Круизные лайнеры;
- Яхты;
- Полупогружные суда;
- Военно-морской флот;
- Танкеры.

☐ КРИОГЕНИКА

- Оборудование для производства, переработки, транспортировки и хранения технических газов;
- Оборудование для разделения, очистки и сжижения природного газа;
- Криогенные резервуары, системы хранения и газификации;
- Транспортные цистерны;
- Криогенные трубопроводы.

☐ СЖИЖЕННЫЙ ПРИРОДНЫЙ ГАЗ (LNG)

- Танкеры сжиженного природного газа (LNG);
- Регазификационные терминалы;
- Транспортные средства для LNG;
- Хранилища для LNG, LPG;
- Газоперерабатывающие заводы.

☐ СОЛНЕЧНАЯ ЭНЕРГИЯ

- Специально разработанные изоляционные материалы для отопительных солнечных панелей;
- Устойчивые к высоким температурам, гибкие эластомерные изоляционные трубки;
- Системы теплоизоляции в сборе, используемые для гибких стальных или медных трубок;
- Полный спектр принадлежностей для установки.

☐ АКУСТИКА

Изоляционные материалы для шумоизоляции, поглощения и ослабления шума, а также материалы для повышения акустического комфорта в следующих областях применения:

- звукоизоляция воздуховодов и вентиляционных систем;
- звукоизоляция стен, потолков, перегородок, пола;
- звукоизоляция промышленных трубопроводов;
- звукоизоляция систем водостока и канализации;
- звукоизоляция транспортных средств.

Всю информацию по материалам нового раздела «СОЛНЕЧНАЯ ЭНЕРГИЯ» вы можете получить, сделав запрос на адрес [info@k-flex.ru](mailto:info@k-flex.ru).

Любую информацию по шумоизоляционным материалам вы можете получить на нашем сайте [www.k-flex.ru](http://www.k-flex.ru) в разделе «Шумоизоляционные материалы», либо у менеджера направления K-FONIK.



# K-FLEX ST

## УНИВЕРСАЛЬНАЯ ТЕПЛОИЗОЛЯЦИЯ ДЛЯ ВСЕХ ОБЛАСТЕЙ ПРИМЕНЕНИЯ

$t$ : от -200 до +105 °C

$\mu$ :  $\geq 7.000$

Техническая теплоизоляция K-FLEX марки ST предназначена для поверхностей с положительными и отрицательными температурами (с учетом допустимого диапазона температур).

- ОТОПЛЕНИЕ
- ВЕНТИЛЯЦИЯ И КОНДИЦИОНИРОВАНИЕ
- ВОДОСНАБЖЕНИЕ И ВОДООТВЕДЕНИЕ
- ТРУБОПРОВОДЫ ТЕХНОЛОГИЧЕСКОГО НАЗНАЧЕНИЯ
- ХОЛОДИЛЬНЫЕ УСТАНОВКИ И ТРУБОПРОВОДЫ
- КРИОГЕННОЕ ОБОРУДОВАНИЕ И ТРУБОПРОВОДЫ

### Технические характеристики

Показатель	Значение	
Температура примен., °C	От -200 до +105*	
Коэффициент теплопроводности, Вт/(м·°C) при температуре, °C	-100	0,024
	-50	0,029
	0	0,036
	20	0,038
	Сопrotивление диффузии водяного пара (фактор $\mu$ ) по ГОСТ Р EN 12086	$\geq 7 000$
Плотность, кг/м <sup>3</sup>	40±15	
Показатель кислотности (pH) по ПНДФ 16.2.2.2.3.31-02	нейтральный	

Показатель	Значение
Экологическая безопасность	• без асбеста • без CFC–HCFC
Масло и бензостойкость	хорошая
Биологическая стойкость	хорошая
Запах	нейтральный
Пожарная безопасность	Г1 (Россия, ГОСТ 30244–94)
Цвет	Черный
Покpытие	ALU, PVC, AL CLAD, IC CLAD, IN CLAD
Системы	AL CLAD, IC CLAD, IN CLAD

\* — для рулонного материала в исполнении AD (самоклеющийся) от -40 °C до +85 °C

### K-FLEX ST рулоны, ширина 1 м

Толщина, мм	м <sup>2</sup> кор.	Стандартные	Самоклеящийся	Стандартные ALU	Самоклеящийся ALU
03	60	03	AD 03	—	—
06	30	06	AD 06	ALU 06	AD ALU 06
10	20	10	AD 10	ALU 10	AD ALU 10
13	14	13	AD 13	ALU 13	AD ALU 13
16	12	16	AD 16	ALU 16	AD ALU 16
19	10	19	AD 19	ALU 19	AD ALU 19
25	8	25	AD 25	ALU 25	AD ALU 25
32	6	32	AD 32	ALU 32	AD ALU 32
40	4	40	AD 40	ALU 40	AD ALU 40
50	4	50	AD 50	ALU 50	AD ALU 50

### Пластины, 1 м<sup>2</sup>

Толщина, мм	Кол-во в упак., м
—	—
06	48
10	32
13	24
16	20
19	16
25	12
32	10
—	—
50	6

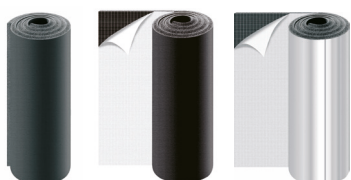


### K-FLEX ST трубки длиной 2 м

МЕДНЫЕ ТРУБЫ			СТАЛЬНЫЕ ТРУБЫ			ПЛАСТИКОВЫЕ ТРУБКИ (PP, PPE) *	Толщина, мм								
Ø, дюйм	Ø внешн., мм	Ø, усл. проход	Ø, дюйм	Ø внешн., мм	Ø, усл. проход			Ø внешн., мм	внут. Ø изоляции, мм	6	9	13	19	25	32
Количество в упаковке, м															
—	6	4	—	6	—	—	6	496	352	—	—	—	—	—	—
—	8	6	—	8	—	—	8	432	300	—	—	—	—	—	—
3/8"	10	8	1/8"	10,2	6	10	10	364	266	172	98	—	—	—	—
1/2"	12	10	—	12	—	12	12	316	234	162	88	—	—	—	—
5/8"	14/15	10/-	1/4"	13,5	8	16	15	266	192	136	78	—	—	—	—
3/4"	18	15	3/8"	17,2	10	—	18	220	166	118	72	50	32	22	14
—	20	—	—	20	—	20	20	180	136	—	—	—	—	—	—
7/8"	22	20	1/2"	21,3	15	—	22	180	136	98	64	42	32	22	12
—	25	—	—	25	—	25	25	152	108	80	50	—	—	—	—
1 1/2"	28	25	3/4"	26,9	20	—	28	130	98	78	48	40	24	16	10
—	30	—	—	30	—	—	30	—	92	72	42	—	—	—	—
1 3/8"	35	32	1"	33,7	25	—	35	100	76	58	36	24	22	16	8
1 5/8"	42	40	1 1/4"	42,4	32	—	42	90	60	48	32	22	16	16	8
1 7/8"	48	—	—	48	—	—	48	—	50	40	24	18	14	12	8
2 1/8"	54	50	—	54,0	—	—	54	—	46	34	24	16	12	—	—
—	57	50	—	57,0	—	—	57	—	46	32	22	14	10	10	8
2 3/8"	—	—	2"	60,3	50	—	60	—	46	32	22	12	10	10	8
—	64	—	—	63,5	—	63	64	—	46	30	18	12	10	—	—
—	70	—	—	70	—	—	70	—	40	26	18	12	8	10	6
2 7/8"	76,1	65	2 1/2"	76,1	65	75	76	—	40	26	18	10	8	10	6
—	80	—	—	80	—	—	80	—	36	24	14	8	8	10	6
3 1/2"	88,9	80	3"	88,9	80	90	89	—	36	24	14	8	8	10	6
—	—	—	3 1/2"	101,6/104,3	—	—	102	—	22	16	14	6	6	8	4
—	108	100	—	108,0	—	—	108	—	22	16	12	6	6	6	4
—	114	100	4"	114,3	100	—	114	—	22	16	12	6	6	6	4
—	—	—	—	125	—	125	125	—	16	12	10	4	6	6	4
—	133	125	—	133	—	—	133	—	16	12	8	4	4	6	4
—	—	—	5"	139,7	125	140	140	—	16	12	8	4	4	6	2
—	159	150	—	160	—	160	160	—	—	12	8	4	4	4	2
—	—	—	—	170	—	—	170	—	—	—	—	—	—	4	2

\* — для корректного подбора теплоизоляции на пластиковые трубы, следует обращаться к техническому специалисту компании K-FLEX

Материал может выпускаться как с клеевым слоем, так и без него. Лист, имеющий с одной стороны покрытие из PES/PVA сетки, клеевого слоя и антиадгезионной пленки называется AD.



### Сертификация





# K-FLEX ST/SK

ПРЕДВАРИТЕЛЬНО РАЗРЕЗАННАЯ ТРУБНАЯ  
ЭЛАСТИЧНАЯ ИЗОЛЯЦИЯ СО СПЕЦИАЛЬНЫМ  
КОНТАКТНЫМ КЛЕЕМ

$t$ : от -40 до +85 °C

$\mu$ :  $\geq 7.000$

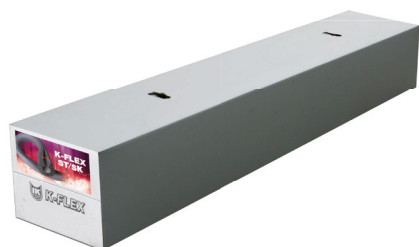
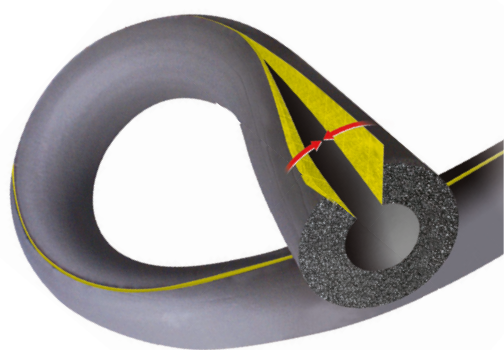
Революционно-новая изоляция K-FLEX ST/SK представляет собой предварительно разрезанную трубную эластичную изоляцию со специальным контактным клеем.

Инновационная клеевая технология INSULLOCK легка и быстра в использовании. Эта новая система разработана для экономии времени установки и уменьшения использования других клеящих материалов, уменьшая тем самым сроки монтажа. Новая изоляция ST/SK универсальна и проста в установке даже при низких температурах. Экономия времени монтажа до 4 раз!

- ВОДОСНАБЖЕНИЕ
- КАНАЛИЗАЦИЯ
- КОНДИЦИОНИРОВАНИЕ

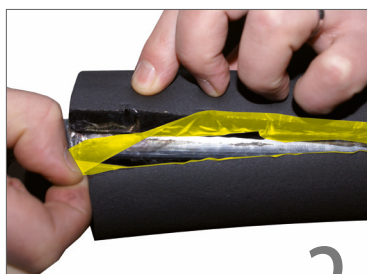
## Технические характеристики

Показатель	Значение
Температура примен., °C	От -40 до +85
Коэффициент теплопроводности, Вт/(м·°C) при температуре, °C	
	-20 0,034
	0 0,036
	20 0,038
Сопротивление диффузии водяного пара (фактор $\mu$ ) по ГОСТ Р ЕН 12086	$\geq 7 000$
Плотность, кг/м <sup>3</sup>	40 $\pm$ 15
Показатель кислотности (pH) по ПНДФ 16.2.2.2.3.3.31-02	нейтральный
Экологическая безопасность	• без асбеста • без CFC–HCFC
Биологическая стойкость	хорошая
Запах	нейтральный
Пожарная безопасность	Г1 (Россия, ГОСТ 30244–94)
Цвет	Черный
Покрытия	AL CLAD, IC CLAD, IN CLAD





1



2



3



4



5

- Новая быстрая система наклеивания PEEL & SEAL
- Новая технология INSUL-LOCK
- Простая обработка и установка
- Экономия времени установки -50%
- Превосходная гибкость даже при низких температурах

### К-FLEX ST/SK трубы длиной 2 м

МЕДНЫЕ ТРУБЫ			СТАЛЬНЫЕ ТРУБЫ			ПЛАСТИКОВЫЕ ТРУБКИ (PP, PPE) *	Толщина, мм	внут. Ø изоляции, мм	9	13	19	25	32
Ø, дюйм	Ø внешн., мм	Ø, усл. проход	Ø, дюйм	Ø внешн., мм	Ø, усл. проход				Ø внешн., мм	Количество в упаковке, м			
1/2"	12	10	—	12	—	12	12	234	162	88	—	—	
5/8"	14/15	10/-	1/4"	13,5	8	16	15	192	136	78	—	—	
3/4"	18	15	3/8"	17,2	10	—	18	166	118	72	50	32	
7/8"	22	20	1/2"	21,3	15	—	22	136	98	64	42	32	
1 1/2"	28	25	3/4"	26,9	20	—	28	98	78	48	40	24	
1 3/8"	35	32	1"	33,7	25	—	35	76	58	36	24	22	
1 5/8"	42	40	1 1/4"	42,4	32	—	42	60	48	32	22	16	
1 7/8"	48	—	—	48	—	—	48	50	40	24	18	14	
2 1/8"	54	50	—	54,0	—	—	54	46	34	24	16	12	
2 3/8"	—	—	2"	60,3	50	—	60	46	32	22	12	10	
—	64	—	—	63,5	—	63	64	—	30	18	12	10	
2 7/8"	76,1	65	2 1/2"	76,1	65	75	76	40	26	18	10	8	
3 1/2"	88,9	80	3"	88,9	80	90	89	36	24	14	8	8	
—	114	100	4"	114,3	100	—	114	—	16	12	6	6	

\* — для корректного подбора теплоизоляции на пластиковые трубы, следует обращаться к техническому специалисту компании K-FLEX

# K-FLEX SOLAR HT

## ВЫСОКОТЕМПЕРАТУРНАЯ ИЗОЛЯЦИЯ

$t$ : до +150 °C (+180 °C)

$\mu$ :  $\geq 4.000$

Техническая теплоизоляция K-FLEX марки SOLAR HT предназначена для поверхностей с положительными температурами (с учетом максимальной рабочей температуры). Это экономичное решение для изоляции и защиты трубопроводов парового и котельного оборудования, систем отопления и горячего водоснабжения.



- ВЫСОКОТЕМПЕРАТУРНОЕ ПРОМЫШЛЕННОЕ ОБОРУДОВАНИЕ И ТРУБОПРОВОДЫ
- СИСТЕМЫ ОТОПЛЕНИЯ
- ТЕПЛОВЫЕ ПУНКТЫ

### Технические характеристики

Показатель	Значение
Температура примен., °C	До +150 (180*)
Коэффициент теплопроводности, Вт/(м·°C) при температуре, °C	
0	0,038
20	0,040
40	0,042
60	0,045
Сопротивление диффузии водяного пара (фактор $\mu$ ) по ГОСТ Р EN 12086	$\geq 4\ 000$
Плотность, кг/м <sup>3</sup>	70±25
Показатель кислотности (pH) по ПНДФ 16.2.2.2.3.3.31-02	нейтральный
Экологическая безопасность	<ul style="list-style-type: none"> <li>• без асбеста</li> <li>• без CFC–HCFC</li> </ul>
Масло и бензостойкость	хорошая
Биологическая стойкость	хорошая
Запах	нейтральный
Пожарная безопасность	Г1 (Россия, ГОСТ 30244–94)
Цвет	Черный
Покрyтия	AL CLAD, IC CLAD, IN CLAD
Системы	AL CLAD, IC CLAD, IN CLAD

\* — кратковременно в течение суток





### K-FLEX SOLAR HT рулоны, ширина 1 м

Толщина, мм	Размеры, м	м <sup>2</sup> кор.	Стандартные
10	20x1	20	10
13	14x1	14	13
19	10x1	10	19
25	08x1	08	25
32	06x1	06	32
40	04x1	04	40
50	04x1	04	50



### K-FLEX SOLAR HT трубки, длина 2 м

МЕДНЫЕ ТРУБЫ			СТАЛЬНЫЕ ТРУБЫ			ПЛАСТИКОВЫЕ ТРУБКИ (PP, PPE) *	Толщина, мм	внут. Ø изоляции, мм	9	13	19	25	32
Ø, дюйм	Ø внешн., мм	Ø, усл. проход	Ø, дюйм	Ø внешн., мм	Ø, усл. проход				Ø внешн., мм	Количество в упаковке, м			
3/8"	10	8	1/8"	10,2	6	10	10	192	140	—	—	—	
1/2"	12	10	—	12	—	12	12	172	130	80	—	—	
5/8"	14/15	10/-	1/4"	13,5	8	16	15	144	112	64	—	—	
3/4"	18	15	3/8"	17,2	10	—	18	130	98	58	42	—	
7/8"	22	20	1/2"	21,3	15	—	22	108	84	64	36	32	
1 1/2"	28	25	3/4"	26,9	20	—	28	92	64	48	32	24	
1 3/8"	35	32	1"	33,7	25	—	35	60	50	36	24	22	
1 5/8"	42	40	1 1/4"	42,4	32	—	42	50	40	32	24	16	
1 7/8"	48	—	—	48	—	—	48	40	32	24	20	14	
2 1/8"	54	50	—	54,0	—	—	54	38	32	18	18	12	
—	57	50	—	57,0	—	—	57	36	30	22	18	12	
2 3/8"	—	—	2"	60,3	50	—	60	32	28	16	18	10	
—	64	—	—	63,5	—	63	64	46	—	18	14	—	
2 7/8"	76,1	65	2 1/2"	76,1	65	75	76	26	24	18	12	8	
3 1/2"	88,9	80	3"	88,9	80	90	89	20	18	16	12	8	
—	—	—	3 1/2"	101,6/104,3	—	—	102	22	16	14	6	6	
—	108	100	—	108,0	—	—	108	—	16	12	6	6	
—	114	100	4"	114,3	100	—	114	—	16	12	6	6	
—	133	125	—	133	—	—	133	—	12	8	—	—	

\* — для корректного подбора теплоизоляции на пластиковые трубы, следует обращаться к техническому специалисту компании K-FLEX



Сертификация

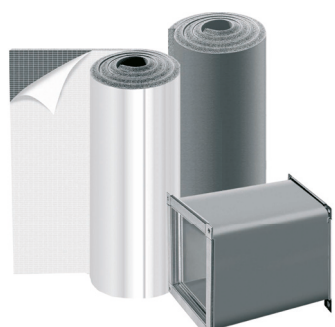
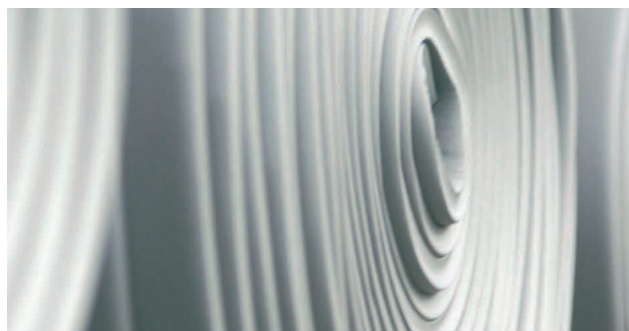
# K-FLEX AIR

## ТЕПЛОИЗОЛЯЦИЯ И ЗВУКОИЗОЛЯЦИЯ ДЛЯ ВОЗДУХОВОДОВ

t : от -30 до +80 °С

$\mu$ :  $\geq 3.000$

Продукция K-FLEX марки AIR предназначена для тепло и звукоизоляции систем вентиляции и кондиционирования воздуха (с учетом допустимого диапазона температур).



- СИСТЕМЫ ВЕНТИЛЯЦИИ
- СИСТЕМЫ КОНДИЦИОНИРОВАНИЯ

### Технические характеристики

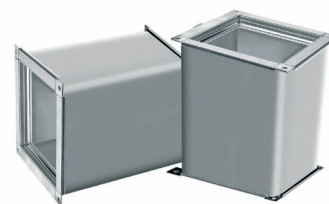
Показатель	Значение
Температура примен., °С	От -30 до +80
Коэффициент теплопроводности, Вт/(м·°С) при температуре, °С	
-20	0,034
0	0,036
20	0,038
Сопротивление диффузии водяного пара (фактор $\mu$ ) по ГОСТ Р ЕН 12086	$\geq 3\ 000$
Плотность, кг/м <sup>3</sup>	40±15
Показатель кислотности (рН) по ПНДФ 16.2.2.2.3.3.31-02	нейтральный
Экологическая безопасность	• без асбеста • без CFC–HCFC
Масло и бензостойкость	хорошая
Биологическая стойкость	хорошая
Запах	нейтральный
Пожарная безопасность	Г1 (Россия, ГОСТ 30244–94)
Цвет	Серый
Система	METAL

### K-FLEX AIR рулоны, ширина 1 м

Толщина, мм	Длина, м	Кол-во в упак.	Самокле-ющиеся	Самоклеющиеся METAL
6	30	30	AD	AD METAL
10	20	20	AD	AD METAL
13	14	14	AD	AD METAL
19	10	10	AD	AD METAL
25	8	8	AD	AD METAL

### К-FLEX AIR лента, толщина 3 мм

Ширина х длина, мм	Кол-во в упак., шт	Самоклеяющиеся	Самоклеяющиеся METAL
50 x 15	12	+	-
100 x 10	12	+	-
50 x 15	12	-	+
75 x 15	12	-	+
100 x 15	12	-	+



#### Сертификация



### К-FLEX AIR METAL

Эстетическое защитное покрытие METAL изготавливается из алюминиевой фольги, армированной стеклосеткой. Предназначено для использования в качестве покровного слоя на объектах, расположенных в помещениях и тоннелях. Обеспечивает защиту от механических повреждений.

Выпускается только как покровный слой на основе теплоизоляционного материала K-FLEX AIR, отдельно без теплоизоляционного материала не производится.



#### Технические характеристики покрытия METAL

Характеристика	Значение
Толщина, мкм по ГОСТ 17177-94	50
Удельный вес, г/м <sup>2</sup> по ГОСТ 30547-97	~ 151
Температура применения (без механических воздействий), °С	от -30 до +80
Температура окружающей среды, °С	от -15 до +30
Сопротивление диффузии водяного пара (фактор μ) по ГОСТ Р ЕН 12086	≥ 5 000
Пожарная безопасность по ГОСТ 30244-94	Г1
Срок эксплуатации, лет	50

#### Сертификация покрытия METAL





# K-FLEX ECO

## ТЕПЛОИЗОЛЯЦИЯ ДЛЯ ОБЪЕКТОВ С ПОВЫШЕННЫМИ ТРЕБОВАНИЯМИ ПО БЕЗОПАСНОСТИ

ИЗГОТАВЛИВАЕТСЯ ПО СПЕЦИАЛИЗИРОВАННОЙ ТЕХНОЛОГИИ 

t : от -200 до +130 °C  
(+150 °C)

$\mu$ :  $\geq 4.000$

\* кратковременно в течение суток

В настоящее время при применении изоляции на пищевом и фармацевтическом производстве, в детских садах и школах, больницах и чистых комнатах возросла потребность в использовании материалов не содержащих галогены и другие токсичные вещества. Это обусловлено необходимостью контроля над выделением дыма или токсичных газов в случае возгорания, над качеством выпускаемой продукции и, конечно же, за состоянием здоровья.

Таковыми материалами являются продукты выпускаемые компанией K-FLEX.

K-FLEX ECO – материал, удовлетворяющий максимально высоким экологическим требованиям и требованиям пожарной безопасности, он не поддерживает микробную жизнь и полностью препятствует появлению бактерий.

Эта изоляция идеально подходит для всех инженерных систем внутри помещений. Основой этого материала является синтетический каучук, который не содержит хлориды и бромиды. В случае возгорания, материал ECO не поддерживает пламя, плотность дымовых газов ничтожно мала.

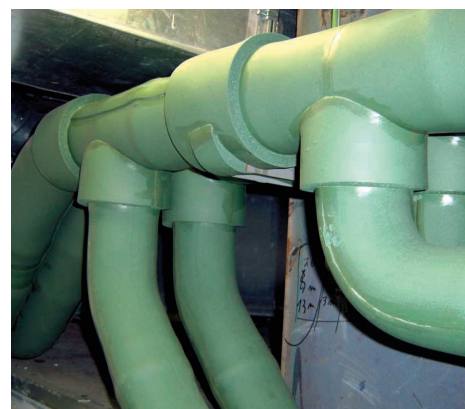
- ПИЩЕВЫЕ ПРОИЗВОДСТВА
- МЕДИЦИНСКИЕ УЧРЕЖДЕНИЯ
- ДЕТСКИЕ САДЫ, ШКОЛЫ
- ЧИСТЫЕ КОМНАТЫ
- ФАРМАЦЕВТИЧЕСКОЕ ПРОИЗВОДСТВО
- СТРОИТЕЛЬСТВО СУДОВ И КОРАБЛЕЙ
- МОРСКИЕ ПЛАТФОРМЫ
- АЭРОПОРТЫ

### Технические характеристики

Показатель	Значение
Температура примен., °C	От -200 до +130*(+150**)
Коэффициент теплопроводности, Вт/(м·°C) при температуре, °C	
	-20 0,036
	0 0,038
	20 0,040
Сопротивление диффузии водяного пара (фактор $\mu$ ) по ГОСТ Р ЕН 12086	$\geq 4 000$
Плотность, кг/м <sup>3</sup>	70 $\pm$ 25
Показатель кислотности (pH) по ПНДФ 16.2.2.2.3.3.31-02	нейтральный
Экологическая безопасность	• без асбеста • без CFC–HCFC • без галогенов, ПВХ, хлоридов, бромидов, диоксинов
Масло и бензостойкость	хорошая
Биологическая стойкость	хорошая
Запах	нейтральный
Пожарная безопасность	T2 (Россия, ГОСТ 12.1.044-89) Г2 (Россия, ГОСТ 30244–94)
Цвет	Зеленый
Покрyтия	AL CLAD, IC CLAD, IN CLAD
Системы	ALU, AL CLAD, IC CLAD, IN CLAD

\* — для рулонного материала в исполнении AD (самоклеящаяся) от -40 °C до +85 °C

\*\* — кратковременно в течении суток



### K-FLEX ECO рулоны, ширина 1 м

Толщина, мм	м <sup>2</sup> кор.	Стандартные	Самоклеющиеся	Стандартные ALU	Самоклеющиеся ALU
06	30	06	AD 06	ALU 06	AD ALU 06
10	20	10	AD 10	ALU 10	AD ALU 10
13	14	13	AD 13	ALU 13	AD ALU 13
16	12	16	AD 16	ALU 16	AD ALU 16
19	10	19	AD 19	ALU 19	AD ALU 19
25	8	25	AD 25	ALU 25	AD ALU 25
32	6	32	AD 32	ALU 32	AD ALU 32
40	4	40	AD 40	ALU 40	AD ALU 40

### K-FLEX ECO трубы, длина 2 м

МЕДНЫЕ ТРУБЫ			СТАЛЬНЫЕ ТРУБЫ			ПЛАСТИКОВЫЕ ТРУБКИ (PP, PPE) *	Толщина, мм	внут. Ø изоляции, мм	9	13	19	25	32
Ø, дюйм	Ø, внешн., мм	Ø, усл. проход	Ø, дюйм	Ø, внешн., мм	Ø, усл. проход								
3/8"	10	8	1/8"	10,2	6	10	10	266	172	98	—	—	
1/2"	12	10	—	12	—	12	12	234	162	88	—	—	
5/8"	14/15	10/-	1/4"	13,5	8	16	15	192	136	78	52	—	
3/4"	18	15	3/8"	17,2	10	—	18	166	118	72	50	—	
7/8"	22	20	1/2"	21,3	15	—	22	136	98	64	42	32	
1 1/2"	28	25	3/4"	26,9	20	—	28	98	78	48	40	24	
1 3/8"	35	32	1"	33,7	25	—	35	76	58	36	24	22	
1 5/8"	42	40	1 1/4"	42,4	32	—	42	60	48	32	22	16	
1 7/8"	48	—	—	48	—	—	48	50	40	24	18	14	
2 1/8"	54	50	—	54,0	—	—	54	46	34	24	16	12	
—	57	50	—	57,0	—	—	57	46	32	22	—	—	
2 3/8"	—	—	2"	60,3	50	—	60	46	32	22	12	10	
2 7/8"	76,1	65	2 1/2"	76,1	65	75	76	40	26	18	10	8	
3 1/2"	88,9	80	3"	88,9	80	90	89	—	24	14	8	8	
—	108	100	—	108,0	—	—	108	—	16	12	—	—	
—	114	100	4"	114,3	100	—	114	—	16	12	6	6	

\* — для корректного подбора теплоизоляции на пластиковые трубы, следует обращаться к техническому специалисту компании K-FLEX

### Сертификация



# K-FLEX IGO

## ТЕПЛОИЗОЛЯЦИЯ ДЛЯ ВСЕХ ОБЛАСТЕЙ ПРИМЕНЕНИЯ В СФЕРАХ ГРАЖДАНСКОГО И ПРОМЫШЛЕННОГО СТРОИТЕЛЬСТВА

$t$  : от -60 до +105°C

$\mu$  :  $\geq 7.000$

Теплоизоляционный материал **K-FLEX IGO** рекомендуется для тепловой изоляции трубопроводов с положительными и отрицательными температурами и фасонных изделий к ним, прокладываемых подземным или надземным способом, а также для теплоизоляции сварных стыков трубопроводов, запорной и регулирующей арматуры, фильтров-грязеуловителей и др. элементов трубопроводов в качестве теплоизоляционного слоя в конструкции тепловой изоляции. Возможно использовать в подземной прокладке с электрообогревом.



- ОБЪЕКТЫ НЕФТЕХИМИИ
- ПОДЗЕМНЫЕ ТРУБОПРОВОДЫ
- ПОДЗЕМНЫЕ ЕМКОСТИ
- ПРОМЫШЛЕННЫЕ ТРУБОПРОВОДЫ

### Технические характеристики

Показатель	Значение
Температура примен., °C	От - 60 до +105
Коэффициент теплопроводности, Вт/(м·°C) при температуре, °C	
	0 0,044
	20 0,047
Сопротивление диффузии водяного пара (фактор $\mu$ ) по ГОСТ Р ЕН 12086	$\geq 7 000$
Прочность при сжатии при 10% деформации, кПа	16,4
Прочность при сжатии при 20% деформации, кПа	23,5
Плотность, кг/м <sup>3</sup>	130,0±25
Показатель кислотности (рН) по ПНДФ 16.2.2.2.3.3.31-02	нейтральный
Экологическая безопасность	• без асбеста • без CFC–HCFC
Биологическая стойкость	хорошая
Запах	нейтральный
Пожарная безопасность	T2 (Россия, ГОСТ 12.1.044-89) Г1 (Россия, ГОСТ 30244-94)
Цвет	Чёрный
Покрывтия	IN CLAD

Примечание: при изоляции криогенного оборудования, просьба обращаться к техническому специалисту компании K-FLEX

При заказе (или применении) изоляции на трубопровод от Ду 500 и выше и при теплоизоляции оборудования подземным способом прокладки следует обратиться к техническому специалисту компании K-FLEX





### К-FLEX IGO рулоны, ширина 1 м

Толщина, мм	Размеры, м	Кол-во в упак.
19	8 x 1	8
25	6 x 1	6
32	5 x 1	5
40	3 x 1	3
50	3 x 1	3

Сертификация



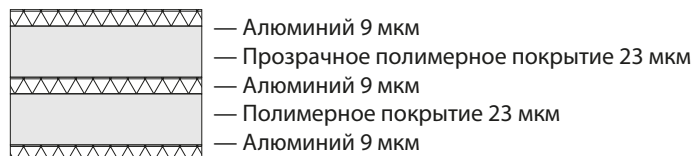


# ПОКРЫТИЕ K-FLEX ALU

Покрытие ALU представляет собой пятислойный материал из трех слоев алюминиевой фольги толщиной 9 мкм каждый и двух слоев прозрачного полимерного покрытия толщиной 23 мкм каждый.

Предназначено для использования в качестве кровного слоя, обеспечивая защиту от воздействия ультрафиолетового излучения и механических повреждений.

Выпускается как кровный слой, отдельно без теплоизоляционных материалов K-FLEX ST и ECO не производится.



## Технические характеристики

Показатель	Значение
Толщина, мкм по ГОСТ 17177-94	73
Удельный вес, г/м <sup>2</sup> по ГОСТ 30547-97	~ 175
Температура применения (без механических воздействий), °С	от -200 до +100
Температура окружающей среды, °С	от -15 до +30
Сопротивление диффузии водяного пара (фактор μ) по ГОСТ Р ЕН 12086	≥ 15 000
Прочность при растяжении, МПа по ГОСТ 30547-97	60
Относительное удлинение при разрыве, % по ГОСТ 30547-97	15
Гибкость на брусе (радиус закругления 5 мм) при отрицательной температуре по ГОСТ 30547-97	нет разрушений
Пожарная безопасность по ГОСТ 30244-94	Г1
Срок эксплуатации, лет	50

Примечание: при изоляции криогенного оборудования, просьба обращаться к техническому специалисту компании K-FLEX



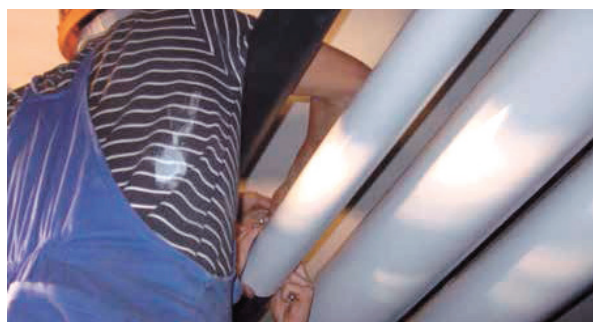
# ПОКРЫТИЕ K-FLEX ПВХ

Твёрдое скрученное в рулоны ПВХ покрытие серого цвета с гладкой поверхностью. Покрытие идеально приклеивается ко всем предизолированным цилиндрическим поверхностям. Это лёгкое, простое и нерастягивающееся в использовании покрытие как надёжно защищает изоляцию, так и придаёт ей эстетический внешний вид.



## Технические характеристики

Показатель	Значение
Толщина, мкм по ГОСТ 17177-94	300; 350
Плотность, кг/м <sup>3</sup> по ГОСТ 30547-97	~ 1350 - 1430
Температура применения (без механических воздействий), °С	от -25 до +70
Температура окружающей среды, °С	от -15 до +30
Прочность при растяжении, МПа по ГОСТ 30547-97	5,5
Относительное удлинение при разрыве, % по ГОСТ 30547-97	10
Гибкость на брусе (радиус закругления 5 мм) при отрицательной температуре по ГОСТ 30547-97	нет разрушений
Пожарная безопасность по ГОСТ 30244-94	Г2
Срок эксплуатации, лет	50





# K-FLEX AL CLAD

## ДОЛГОВЕЧНАЯ И НАДЕЖНАЯ АЛЮМИНИЗИРОВАННАЯ СИСТЕМА ДЛЯ ВНУТРЕННЕГО И НАРУЖНОГО ПРИМЕНЕНИЯ

K-FLEX AL CLAD — это изоляционная система на основе вспененного каучука K-FLEX с готовым алюминизированным покрытием AL CLAD и полным ассортиментом аксессуаров, предназначенная для наружного или внутреннего применения.



ТРЕХСЛОЙНАЯ СИСТЕМА ПОКРЫТИЯ AL CLAD ПОЗВОЛЯЕТ ЗАЩИТИТЬ ПОВЕРХНОСТЬ ИЗОЛЯЦИИ ОТ УФ-ЛУЧЕЙ, МЕХАНИЧЕСКИХ ПОВРЕЖДЕНИЙ, АТМОСФЕРНЫХ ВОЗДЕЙСТВИЙ, ПРЕКРАСНО ПОДХОДИТ ДЛЯ САНИТАРНОЙ ОБРАБОТКИ И ПРИМЕНЕНИЯ В ПРОМЫШЛЕННОСТИ

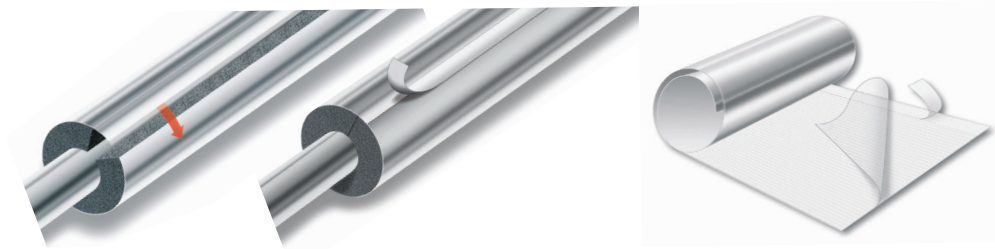
### Технические характеристики

Показатель	Значение
Толщина, мкм по ГОСТ 17177-94	300
Удельный вес, г/м <sup>2</sup> по ГОСТ 30547-97	~ 394
Температура применения (без механических воздействий), °С	от -60 до +100
Температура окружающей среды, °С	от -30 до +55
Сопротивление диффузии водяного пара (фактор μ) по ГОСТ Р ЕН 12086	≥ 2000
Прочность при растяжении, МПа по ГОСТ 30547-97	51,73
Относительное удлинение при разрыве, % по ГОСТ 30547-97	40
Гибкость на брус (радиус закругления 5 мм) при отрицательной температуре по ГОСТ 30547-97	нет разрушений
Пожарная безопасность по ГОСТ 30244-94	Г1
Стойкость к UVA	2000 часов – без изменений
Устойчивость к воздействию озона	нет видимых трещин
Стойкость к брызгам соляного раствора	500 часов – без изменений
Срок эксплуатации, лет	50

## K-FLEX AL CLAD трубки, длина 1 м

МЕДНЫЕ ТРУБЫ			СТАЛЬНЫЕ ТРУБЫ			ПЛАСТИКОВЫЕ ТРУБКИ (PP, PPE) *	Толщина, мм	9	13	19	25	32
Ø, дюйм	Ø, внешн., мм	Ø, усл. проход	Ø, дюйм	Ø, внешн., мм	Ø, усл. проход	Ø внешн., мм						
5/8"	14/15	10/-	1/4"	13,5	8	16	15	99	73	47	—	—
3/4"	18	15	3/8"	17,2	10	—	18	81	62	42	30	16
7/8"	22	20	1/2"	21,3	15	—	22	71	58	33	27	15
1 1/2"	28	25	3/4"	26,9	20	—	28	52	43	27	22	12
1 3/8"	35	32	1"	33,7	25	—	35	39	31	21	16	11
1 5/8"	42	40	1 1/4"	42,4	32	—	42	32	27	20	15	11
1 7/8"	48	—	—	48	—	—	48	28	21	16	12	9
2 1/8"	54	50	—	54,0	—	—	54	24	20	15	11	8
2 3/8"	—	—	2"	60,3	50	—	60	24	18	15	9	8
2 7/8"	76,1	65	2 1/2"	76,1	65	75	76	20	12	11	8	6
3 1/2"	88,9	80	3"	88,9	80	90	89	13	12	9	6	4
—	—	—	3 1/2"	101,6/104,3	—	—	102	10	9	7	4	4
—	108	100	—	108,0	—	—	108	10	8	7	3	3
—	114	100	4"	114,3	100	—	114	8	8	6	3	3
—	—	—	—	125	—	125	125	8	7	5	3	3
—	133	125	—	133	—	—	133	6	6	4	3	2
—	—	—	5"	139,7	125	140	140	6	6	4	2	2
—	159	150	—	160	—	160	160	4	4	3	2	2

\* — для корректного подбора теплоизоляции на пластиковые трубы, следует обращаться к техническому специалисту компании K-FLEX



### K-FLEX AL CLAD рулоны, ширина 1 м

Толщина, мм	Размеры, м	м <sup>2</sup> кор.	Стандартные	Самоклеящиеся
06	30 x 1	30	06	AD 06
10	20 x 1	20	10	AD 10
13	14 x 1	14	13	AD 13
16	12 x 1	12	16	AD 16
19	10 x 1	10	19	AD 19
25	8 x 1	8	25	AD 25
32	6 x 1	6	32	AD 32

### Покрывтие AL CLAD рулоны

Толщина, мм	Кол-во в упаковке, м2
300 мкм	25
300 мкм (AD)	25

С клеевым слоем и без него.  
Поставляется в рулонах.  
Длина: 25 м  
Ширина: 1 м

\* В систему K-FLEX AL CLAD входят также самоклеящиеся ленты, углы, тройники и подвесы.



# K-FLEX IC CLAD

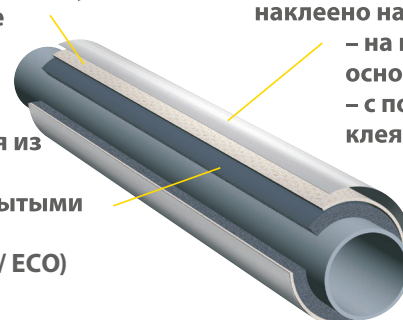
## ТЕПЛОИЗОЛЯЦИЯ ДЛЯ ВНУТРЕННИХ ИНЖЕНЕРНЫХ СИСТЕМ В СУДОСТРОЕНИИ И НЕФТЕХИМИИ

K-FLEX IC CLAD – это изоляционная система на основе вспененного каучука K-FLEX с готовым наружным неорганическим покрытием из стеклоткани IC CLAD, окрашенным в чёрный цвет, или ламинированным алюминием. Предназначена для защиты изоляции от механических повреждений и ультрафиолета.

Покрытие IC CLAD, наклеенное на основу в готовом виде

Покрытие IC CLAD, которое может быть наклеено на основу – на клейкой основе AD – с помощью клея K-FLEX

Теплоизоляция из вспененного каучука с закрытыми порами K-FLEX (ST / SOLAR HT / ECO)



### Покрытие IC CLAD BK

Покрытие IC CLAD BK изготавливается из стеклоткани черного цвета и предназначено для использования в качестве покровного слоя на объектах, расположенных в помещениях и тоннелях. Обеспечивает защиту от механических повреждений.

### Покрытие IC CLAD SR

Покрытие IC CLAD SR представляет собой комбинированный материал из стеклоткани, ламинированный алюминиевой фольгой и предназначенный для использования в качестве покровного слоя на объектах, расположенных в помещениях и тоннелях. Обеспечивает защиту от механических повреждений.

### Технические характеристики

Показатель	IC CLAD BK	IC CLAD SR
Толщина, мкм по ГОСТ 17177-94	200	220
Удельный вес, г/м <sup>2</sup> по ГОСТ 30547-97	~ 210	~ 270
Температура применения (без механических воздействий), °C	от -60 до +100	от -60 до +100
Температура окружающей среды, °C	от -25 до +55	от -25 до +55
Сопротивление диффузии водяного пара (фактор μ) по ГОСТ Р ЕН 12086	≥ 1500	≥ 2000
Прочность при растяжении, МПа по ГОСТ 30547-97		
- в продольном направлении	56,94	61,3
- в поперечном направлении	42,69	47,9
Относительное удлинение при разрыве, % по ГОСТ 30547-97		
- в продольном направлении	10	10
- в поперечном направлении	10	10
Гибкость на брусе (радиус закругления 5 мм) при отрицательной температуре по ГОСТ 30547-97	нет разрушений	нет разрушений
Пожарная безопасность по ГОСТ 30244-94	Г1	Г1
Стойкость к UVA	2000 часов – без изменений	2000 часов – без изменений
Устойчивость к воздействию озона	нет видимых трещин	нет видимых трещин
Стойкость к брызгам соляного раствора	500 часов – без изменений	500 часов – без изменений
Срок эксплуатации, лет	50	50

### IC CLAD рулоны

Вид	Ширина, мм	Длина, м	Тип	Кол-во в упак., м <sup>2</sup>
—	1000	25	BK	25
AD	1000	25	BK	25
—	1000	25	SR	25
AD	1000	25	SR	25



### K-FLEX IC CLAD рулоны, ширина 1 м

Толщина, мм	Размеры, м	м <sup>2</sup> кор	Стандартные	Самоклеящиеся
06	30 x 1	30	06	AD 06
10	20 x 1	20	10	AD 10
13	14 x 1	14	13	AD 13
16	12 x 1	12	16	AD 16
19	10 x 1	10	19	AD 19
25	08 x 1	08	25	AD 25
32	06 x 1	06	32	AD 32



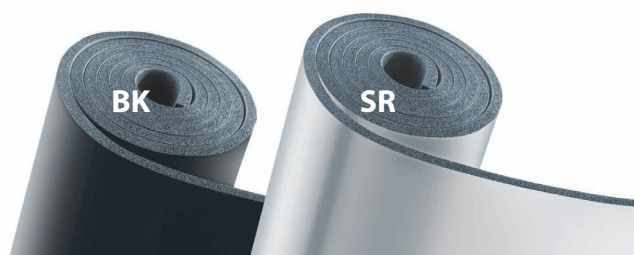
### K-FLEX IC CLAD трубки, длина 1 м

МЕДНЫЕ ТРУБЫ			СТАЛЬНЫЕ ТРУБЫ			ПЛАСТИКОВЫЕ ТРУБКИ (PP, PPE) *	Толщина, мм	внут. Ø изоляции, мм	9	13	19	25	32
Ø, дюйм	Ø внешн., мм	Ø, усл. проход	Ø, дюйм	Ø внешн., мм	Ø, усл. проход				Ø внешн., мм	Количество в упаковке, м			
5/8"	14/15	10/-	1/4"	13,5	8	16	15	99	73	47	—	—	
3/4"	18	15	3/8"	17,2	10	—	18	81	62	42	30	16	
7/8"	22	20	1/2"	21,3	15	—	22	71	58	33	27	15	
1 1/2"	28	25	3/4"	26,9	20	—	28	52	43	27	25	12	
1 3/8"	35	32	1"	33,7	25	—	35	39	31	21	16	11	
1 5/8"	42	40	1 1/4"	42,4	32	—	42	32	27	20	15	11	
1 7/8"	48	—	—	48	—	—	48	28	21	16	15	9	
2 1/8"	54	50	—	54,0	—	—	54	24	20	15	11	8	
2 3/8"	—	—	2"	60,3	50	—	60	24	18	15	9	8	
2 7/8"	76,1	65	2 1/2"	76,1	65	75	76	20	12	11	8	6	
3 1/2"	88,9	80	3"	88,9	80	90	89	13	12	9	6	4	
—	—	—	3 1/2"	101,6/104,3	—	—	102	10	9	7	4	4	
—	108	100	—	108,0	—	—	108	10	8	7	3	3	
—	114	100	4"	114,3	100	—	114	8	8	6	5	3	
—	—	—	—	125	—	125	125	10	7	5	3	3	
—	133	125	—	133	—	—	133	6	6	4	2	2	
—	—	—	5"	139,7	125	140	140	6	6	4	2	2	
—	159	150	—	160	—	160	160	4	4	3	2	2	

\* — для корректного подбора теплоизоляции на пластиковые трубы, следует обращаться к техническому специалисту компании K-FLEX

\* В систему K-FLEX IC CLAD входят также самоклеящиеся ленты, углы, тройники и подвесы.

### Сертификация



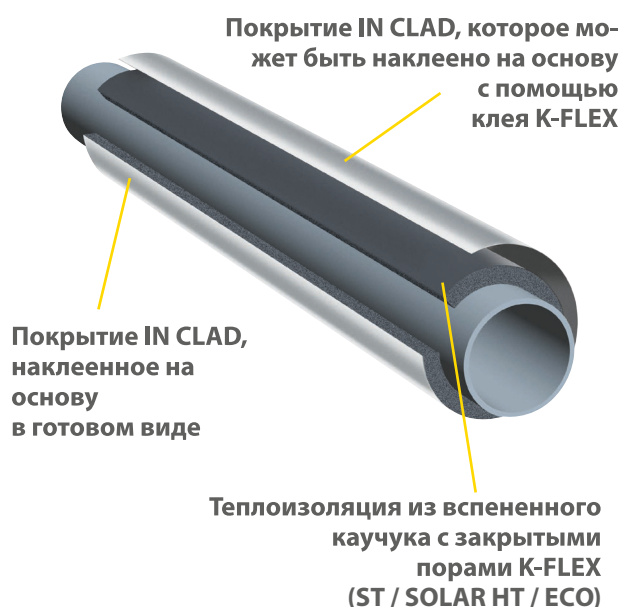


# K-FLEX IN CLAD

## ТЕПЛОИЗОЛЯЦИЯ ДЛЯ СУРОВЫХ КЛИМАТИЧЕСКИХ УСЛОВИЙ

K-FLEX IN CLAD – это изоляционная система с готовым полимерным покрытием, стойким к агрессивной морской атмосфере, ультрафиолету и механическим повреждениям. Это идеальный материал для промышленных предприятий, морских нефтяных платформ, плавучих нефтеперерабатывающих заводов, терминалов хранения сжиженного природного газа и судостроения.

Полимерное покрытие IN CLAD предназначено для использования в качестве покровного слоя на объектах, расположенных на открытом воздухе (а также помещениях и тоннелях) и подверженных повышенному воздействию агрессивных факторов окружающей среды, в том числе морской атмосферы (судостроение, морские нефтяные платформы и т.п.). Обеспечивает защиту от воздействия ультрафиолетового излучения, агрессивной окружающей среды и механических повреждений.



ПРИМЕНЕНИЕ СИСТЕМЫ IN CLAD С ВЫСОКОТЕХНОЛОГИЧЕСКИМ ПОКРЫТИЕМ HYPALON НЕ ОГРАНИЧИВАЕТСЯ ТЯЖЕЛЫМИ ВНЕШНИМИ УСЛОВИЯМИ

### Технические характеристики

Показатель	Значение
Толщина, мкм по ГОСТ 17177-94	1000
Плотность, кг/м <sup>3</sup> по ГОСТ 30547-97	~ 1726
Температура применения (без механических воздействий), °C	от -60 до +75
Температура окружающей среды, °C	от -57,6 до +55
Сопротивление диффузии водяного пара (фактор μ) по ГОСТ Р ЕН 12086	≥ 161 300
Прочность при растяжении, МПа по ГОСТ 30547-97	8,88
Относительное удлинение при разрыве, % по ГОСТ 30547-97	290
Гибкость на брусе (радиус закругления 5 мм) при температуре -50 °C по ГОСТ 30547-97	разрушения нет
Пожарная безопасность по ГОСТ 30244-94	Г1
Стойкость к UVA	1000 часов – без изменений
Устойчивость к воздействию озона	нет видимых трещин
Стойкость к брызгам соляного раствора	480 часов – без изменений
Срок эксплуатации, лет	50



### K-FLEX IN CLAD трубки, длина 1 м

МЕДНЫЕ ТРУБЫ			СТАЛЬНЫЕ ТРУБЫ			ПЛАСТИКОВЫЕ ТРУБКИ (PP, PPE)	Толщина, мм	внут. Ø изоляции, мм	9	13	19	25	32
Ø, дюйм	Ø внешн., мм	Ø, усл. проход	Ø, дюйм	Ø внешн., мм	Ø, усл. проход				Ø внешн., мм	Количество в упаковке, м			
5/8"	14/15	10/-	1/4"	13,5	8	16	015	99	73	47	—	—	
3/4"	18	15	3/8"	17,2	10	—	018	81	62	42	30	16	
7/8"	22	20	1/2"	21,3	15	—	022	71	58	33	27	15	
1 1/2"	28	25	3/4"	26,9	20	—	028	52	43	27	25	12	
1 3/8"	35	32	1"	33,7	25	—	035	39	31	21	16	11	
1 5/8"	42	40	1 1/4"	42,4	32	—	042	32	27	20	15	11	
1 7/8"	48	—	—	—	—	—	048	28	18	16	15	9	
2 1/8"	54	50	—	54,0	—	—	054	24	20	15	11	8	
2 3/8"	—	—	2"	60,3	50	—	060	24	18	15	9	8	
2 7/8"	76,1	65	2 1/2"	76,1	65	75	076	20	12	11	8	6	
3 1/2"	88,9	80	3"	88,9	80	90	089	13	12	9	6	4	
—	—	—	3 1/2"	101,6/104,3	—	—	102	10	9	7	4	4	
—	108	100	—	108,0	—	—	108	10	8	7	3	3	
—	114	100	4"	114,3	100	—	114	8	8	6	5	3	
—	—	—	—	125	—	125	125	10	7	5	3	3	
—	133	125	—	133	—	—	133	6	6	4	2	2	
—	—	—	5"	139,7	125	140	140	6	6	4	2	2	
—	159	150	—	160	—	160	160	4	4	3	2	2	

#### Покрытие

Ширина, мм	Длина, м	Тип	Кол-во в упак., м <sup>2</sup>
1	25	black / grey	25



#### Рулоны

Толщина, мм	Размеры, м	м <sup>2</sup> кор	Стандартные	Самоклеющиеся
16	12 x 1	12	16	AD 16
19	10 x 1	10	19	AD 19
25	08 x 1	08	25	AD 25
32	06 x 1	06	32	AD 32

#### Сертификация

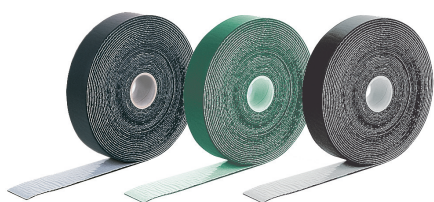


# АКСЕССУАРЫ K-FLEX

## ОСНОВНЫЕ АКСЕССУАРЫ

### ЛЕНТЫ

#### Лента из вспененного каучука самоклеящаяся (марки ST, SOLAR HT, ECO)



Длина, м	Ширина, мм	Толщина, мм
10	15	3
10	50	3
15	50	3
10	100	3

#### Лента из вспененного каучука K-FLEX AIR (толщина 3мм)



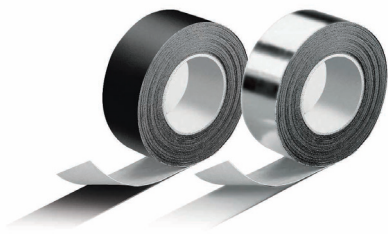
Материал	Длина, м	Ширина, мм
AIR / AIR METAL	15	50
AIR	10	100
AIR METAL	15	75
AIR METAL	15	100

#### Лента самоклеящаяся системы AL CLAD



Длина, м	Ширина, мм
50	25
50	35
50	50
50	75
50	100

#### Лента самоклеящаяся системы IC CLAD



Покрытие	Длина, м	Ширина, мм	Цвет
BK	25	50	Чёрный
SR	25	50	Серый
BK	25	100	Черный
SR	25	100	Серый

#### Лента системы IN CLAD



Покрытие	Длина, м	Ширина, мм	Цвет
black	25	50	чёрный
grey	25	50	серый
black	25	100	черный
grey	25	100	серый



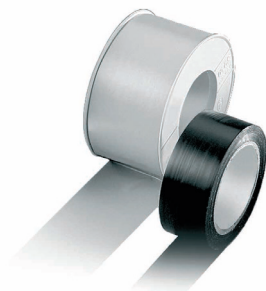
## Лента алюминиевая самоклеящаяся K-FLEX ALU



Основа	Длина, м	Ширина, мм
AA 130	50	50
AA 130	50	100
AA 130	50	75
AR 107	50	100

Маркировки ленты K-FLEX ALU: AA 130 – лента неармированная, AR 107 – лента армированная

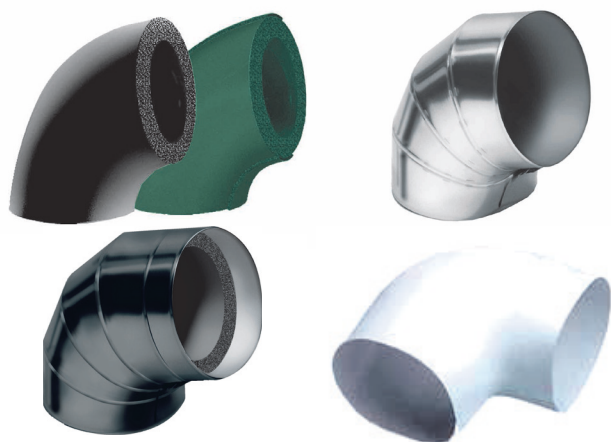
## Лента ПВХ самоклеящаяся



Основа	Длина, м	Ширина, мм	Цвет
AT 070	25	38	чёрный
AT 070	25	38	серый
AT 070	25	50	черный
AT 070	25	50	серый

## УГЛЫ

### Углы ST / ECO / SOLAR HT



## ТРОЙНИКИ

### Тройники K-FLEX «Т»

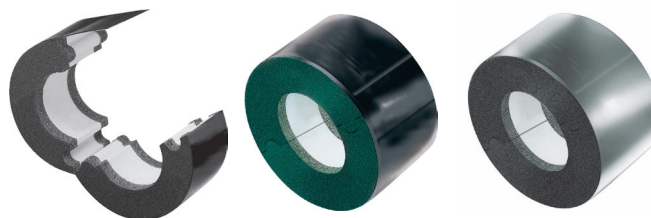


Готовые углы и тройники K-FLEX стандартных размеров. Монтируются при помощи клея K-FLEX.

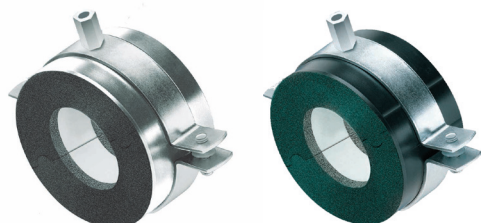
## ПОДВЕСЫ

Подвесы представляют собой готовую к использованию деталь с полиуретановыми вставками для распределения весовой нагрузки. К обоим торцам центральной части приклеены кольца из материала K-FLEX с покрытием. Продольный шов закрывается самоклеющимся нахлестом.

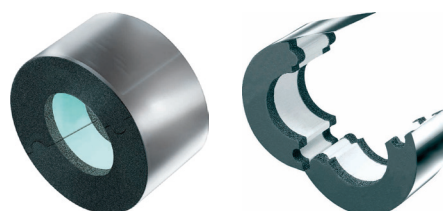
### Подвесы K-FLEX без металлического хомута (Марки: ST, SOLAR HT, ECO)



### Подвесы K-FLEX с металлическим хомутом (Марки: ST, SOLAR HT, ECO)



### Подвесы K-FLEX с покрытием AL CLAD (Марки: ST, SOLAR HT, ECO)



\* Все ленты, углы, тройники и подвесы изготовлены из сертифицированных материалов

# АКСЕССУАРЫ K-FLEX

## ОСНОВНЫЕ АКСЕССУАРЫ

### Очиститель K-FLEX



Очиститель K-FLEX представляет собой смесь органических растворителей и предназначен для очистки склеиваемых поверхностей, очистки инструментов (кистей, шпателей, валиков) и разбавления загустевшего клея. Объем: 1л.

### Краска K-FLEX



Акриловая краска на водной основе, без запаха, легко наносится и быстро сохнет, не загрязняет окружающую среду и не выцветает. Используется для покрытия изоляции как внутри помещения, так и снаружи. Выпускается объемом 2,5 л. Расход краски 0,45-0,5 л/м<sup>2</sup> в два слоя. Хранить при положительных температурах.

### Герметик K-FLEX

Предназначен для герметизации швов защитных покрытий AL CLAD, IC CLAD и IN CLAD при расположении объектов на открытом воздухе.



### Краска K-FLEX



Акриловая краска на водной основе, без запаха, легко наносится и быстро сохнет, не загрязняет окружающую среду и не выцветает. Используется для покрытия изоляции как внутри помещения, так и снаружи. Выпускается объемом 0,5 л.

	RAL 5012 blue		RAL 3000 red
	RAL 6032 green		RAL 9011 black
	RAL 7035 grey		RAL 1019 sand
	RAL 9002 white		RAL 3015 pink



### Клей K-FLEX K-414

Клей K-FLEX K-414 представляет собой однокомпонентный контактный клей на основе полихлоропренового каучука и предназначен для склейки изделий K-FLEX и покрытий AL CLAD, IC CLAD SR, IC CLAD BK и IN CLAD. Объем, л 0,22; 0,5; 0,8; 2,6

### Клей двухкомпонентный K-FLEX K-425

Клей K-FLEX K-425 представляет собой двухкомпонентный контактный клей на основе полихлоропренового каучука и наполнителя и предназначен для монтажа материала SOLAR HT и покрытия IN CLAD. Объем: 0,85 л.

### Клей K-FLEX K-467

Клей K-FLEX K-467 представляет собой однокомпонентный клей, основанный на полихлоропреновом адгезивном веществе. Клей является «контактным» и рекомендован для монтажа изоляции из вспененного и синтетического каучука на трубах и общих поверхностях расположенных в системах нагрева и охлаждения. Объем: 2,6 л. Возможен монтаж при минусовых температурах (от -15°C и выше)

\* Продукция сертифицирована

## Дозатор клея



Дозатор клея предназначен для равномерного и аккуратного нанесения клея. Основные преимущества - снижение потерь, уменьшение количества рабочего времени при процессе нанесения клея, высокая скорость нанесения клея. Объем 0,25 л.

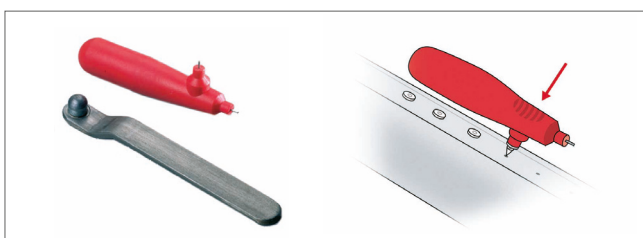
## Нож монтажный



Монтажный нож предназначен для разрезания трубчатого материала K-FLEX. Позволяет сделать рез ровным без рваных краёв.

## Монтажное шило-заклепочник

Предназначено для пробивки отверстий в материале K-FLEX для его дальнейшей фиксации заклёпками K-PACK. Имеет рукоятку из пластика.



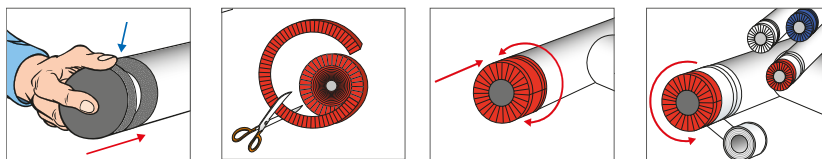
## Пластиковые заклепки K-PACK

Заклепки K-PACK изготавливаются из ПВХ и предназначены для механического скрепления продольных нахлестов покрытия из ПВХ и AL CLAD. Упаковка (1000 шт.)



## Торцевые заглушки

Специальные заглушки для закрытия торцов изолированных трубопроводов. Для удобства идентификации труб в системе заглушки производятся следующих видов: серебряные, серые, красные, синие.



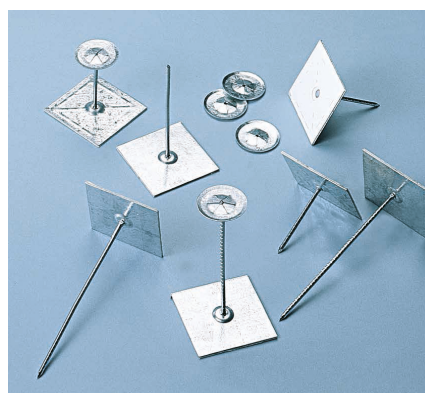
## Ящик с инструментами для монтажа

- Кронциркуль универсальный;
- Циркуль металлический, не менее 400 мм;
- Нож монтажный, со стальным, узким, длинным лезвием не менее 300 мм;
- Нож универсальный, 150 мм;
- Брусочек овальный для заточки ножей 225 мм;
- кронциркуль;
- Стуло, имеющее не менее трех углов среза 22,50, 450, 900 и шириной не менее 120 мм;
- Кисть радиаторная, кисть плоская, лаковый маркер, рулетка 3 метра, монтажное шило.



## Крепежный штифт K-FIX AD

Предназначен для механической фиксации пластин K-FLEX к негоризонтальным поверхностям. (упаковка 100 шт.)



Длина штифта, мм
19
25
32
44
51
63
76
89
114



# СЕРВИС

Специалисты нашей компании прилагают максимум усилий для того, чтобы их совместная работа с проектировщиками и монтажниками была слаженной и продуктивной, а результат – качественным. Для проектировщиков разработаны теплотехнические расчеты (альбом технических решений № ТР 12324-ТИ.2008), а по первому требованию предоставляются образцы материалов, также оказываются технические консультации. Кроме того, для монтажников реализована программа по обучению работе с продукцией K-FLEX, в рамках которой проводятся семинары и сертификация монтажников. Для проведения расчетов оптимальных толщин теплоизоляционного слоя и норм плотности теплового потока, наши специалисты разработали специальную программу K-ПРОЕКТ 1.0 которая основана на требованиях, содержащихся в нормах технологического проектирования и других нормативных документах:

- \* СП 41-103-2000 «Проектирование тепловой изоляции оборудования и трубопроводов»;
- \* ГЭСН-2001 Сборник №26 «Теплоизоляционные работы»;
- \* СНиП 23-01-99 «Строительная климатология»;
- \* ТР 12324 - ТИ.2008 «Изделия теплоизоляционные из каучука»
- \* «K-FLEX» в конструкциях тепловой изоляции оборудования и трубопроводов.





Руководство по монтажу, альбом технических решений и технические консультации вы всегда можете получить в офисе К-ФЛЕКС и у официальных дистрибьюторов компании.



**ВРЕМЯ КАЧЕСТВА – ВРЕМЯ K-FLEX**



